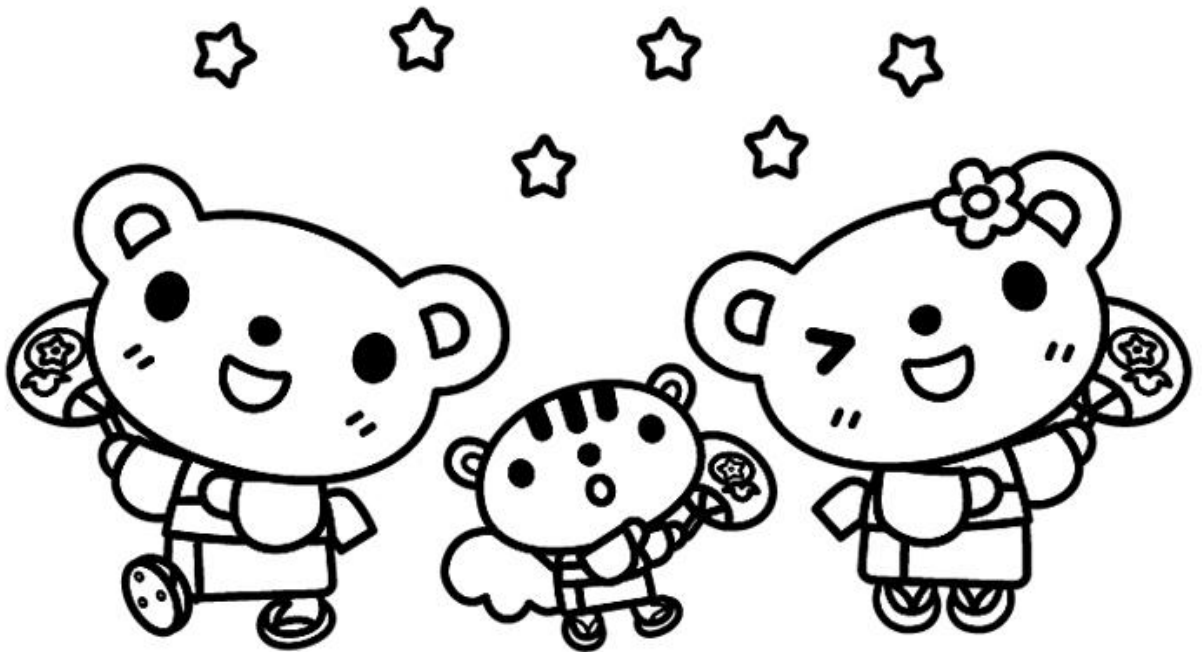


令和 5年 6月23日

保護者の皆さま

岸和田市立八木北幼稚園

# 7月のおたより



岸和田市立八木北幼稚園

岸和田市下池田町3丁目6番5号  
(TEL) 072-443-6577

## 7月の目標

5歳児 ○友達と一緒に遊ぶ楽しさや喜びを味わう。

4歳児 ○好きな遊びをみつけて存分に遊ぶ。

### 《連絡事項》



○7月分の口座引き落としは、7月5日(水)です。

- ・1学期末のため、業者への支払いや1学期の会計のまとめをさせていただきます。

材料費600円・行事費500円・PTA会費300円

アルバム代・450円

上記の諸費合計 1,850円 プラス手数料10円になります。

お忙しいと思いますが、材料費などの合計を、7月4日(火)までに銀行に納入いただきますようお願いいたします。ご協力よろしくお願ひします。

○7月は「なかよし号」は、お休みになっています。

(返却のみ、職員でさせていただきます)



○ぴよちゃんひろば(3日・10日・24日・31日)

10時30分から11時30分までです。

室内の遊び場も準備していますので、雨天でも行います。

お近くに、未就園児のお子さんがいらっしゃいましたら、お声かけよろしくお願ひします。

○わくわくひろば(2、3歳児体験保育)(24日)

11時から12時までです。

(10時30分から、ぴよちゃんひろばも行っています。10時30分から参加して下さってもいいです)

11時から11時30分までは、ぴよちゃんひろばのお友達と一緒に好きな遊びをします。

室内の遊び場も準備していますので、雨天でも行います。

11時30分から12時までは、2、3歳児だけで室内での保育を行います。  
お近くに、未就園児のお子さんがいらっしゃいましたら、お声かけよろしくお願  
いします。

## ○創立記念日（2日）

八木北幼稚園の、46歳のお誕生日です。

地域の方、修了児皆様に大切に見守られ、46年の歴史を刻んできました。

これからも、子どもが主役、一人一人が輝く幼稚園として歩いていきたいと思  
います。

## ○武田先生のお話会（3日）（9時から9時30分）（8時30分から40分に登園）

八木北小学校の図書館コーディネーターの武田育子先生が、七夕にまつわるお話  
をしていただきます。楽しみですね！

## ○体重測定（3日）

体重も増えているかな？

測定値は、出席ノートに記入していますので、ご覧ください。

## ○英語で遊ぼう！（5日）（9時から9時30分）（8時30分から40分に登園）

八木北小学校の佐々木友香先生が、英語を使った楽しい遊びを、幼稚園の子ど  
も達に教えてくださいます！楽しみですね！

英語への興味や親しみ、表現力、など様々な学びを得る機会になると思います。

また小学校への憧れ、期待などにも繋がります。

この体験で得たことが、刺激となり、幼稚園生活に新  
たな形で取り入れられ、遊びや活動の広がりや深まり  
にも繋がります。

佐々木先生、ありがとうございます。よろしくお願ひします。



## ○七夕音楽会（6日）

歌や合奏、体操や手遊びなど、子ども達が普段から  
親しんできた「音楽」にまつわるものを発表し合いま  
す。（詳しくは別紙でお知らせします）



七夕音楽会のリハーサル(7/4(火))に、写真屋さんによる撮影があります。



### ○七夕まつり集会(7日)

七夕の話を聞いたり、「たなばたさま」の歌を歌ったりします。  
また手作りうちわを持って「盆踊り」を踊ったり、職員によるベル演奏を聴いたりします。

7日に引き続き、伝統行事「七夕」についてみんなで親しむ機会とさせていただきます。

### ○八木北幼稚園でのプール遊び(7日・10日・11日(予備日:12日))

夏の季節を体感し、より水遊びに親しめるよう、市営八木北プールでのプール遊びを計画しています。子ども達は、楽しみに思いつつ、いつもと違う大きなプールやシャワーなどに抵抗を感じる子もいるかもしれません。

子ども達の気持ちに寄り添いながら、また1つ夏の楽しい思い出作りができることを願っています。

(詳しくは別紙でお知らせしています)



7/10と7/11は、9時から開始のため、8:20~8:30の登園にご協力  
よろしくお願いします。

(予備日の7/12がプールになった時は、8:20~8:30の登園にご協力  
よろしくお願いします)

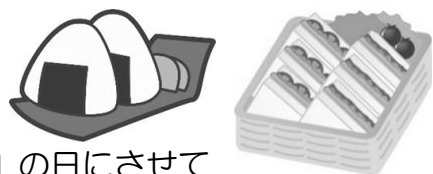
### 八木北幼稚園でのプール遊び(7日・10日・

11日)の日は、おてがるランチになっています。

プール遊びで子ども達も楽しいながら疲れている  
と思い手軽に食べることができる「おてがるランチ」の日にさせて  
いただいています。

天候、プールの有無に関わらずおてがるランチの日にさせていただきます)

(7日と11日は、注文された方は、デリバリー弁当の日になっています)



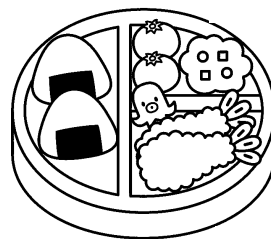
### ○デリバリー弁当(4日・7日・11日)

デリバリー弁当を注文された方は、

4日と7日は、スプーンとお箸

11日は、お箸

を持参してください。



## ○きしわだ自然資料館出前授業（13日）（9時30分より）

出前授業として、きしわだ自然資料館から八木北幼稚園に  
「小動物」と「植物」に詳しい先生方が来てくださいます。  
「この生き物（植物）は、どんな名前かな？」  
「どんな特徴があるのかな？」  
「この生き物は何が好きなのかな？」



など、子ども達の「？」にこたえてもらい、より一層「生き物」「夏の自然」などに興味や親しみ、思いやりなどが育まれることを願って実施します。

- ★第1部は、八木北幼稚園の園庭を一緒に探検してもらい、小動物や植物を見付けます！  
★きしわだ自然資料館から「小動物」も連れて来てくださいます。  
第2部は、その「小動物」の話を聞いたり、触れ合ったりします。  
楽しみですね！

※雨天の場合は、園庭での活動は中止し、

- ・連れてきてくださった「小動物」の話を聞く、触れ合う
- ・園で飼育している「小動物」についての話を聞く

などの活動をします。

## ○誕生会（14日）

せっかくの機会なので、お家でも赤ちゃんの時の様子を話してあげてください。

5月から、5歳児が司会に挑戦しています。

子ども達からのプレゼントや、園長先生、先生からのプレゼントもあります！今月の先生からのプレゼントは、谷中先生によるお話です！楽しみですね！

お誕生のお友達、おめでとう！

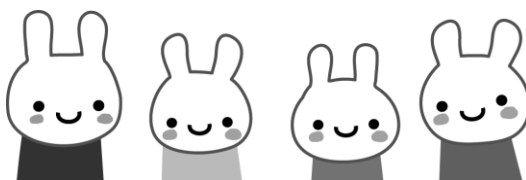


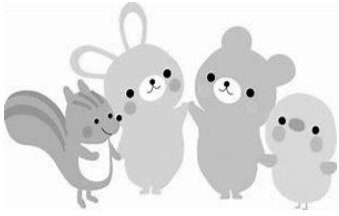
## ○個人懇談会（14日・18日）

限られた時間の中ですが、1学期間のお子様の成長や今後の課題、また、ご家庭で気になること等を話し合い、有意義な時間にしたいと思っています。

お忙しいと思いますが、ご出席くださいますようお願い致します。

（懇談時間などにつきましては、別紙で配布しています）





## ○(PTA主催)お店ごっこ(19日)

幼稚園委員の方々が企画、準備などして下さった「お店」で、子ども達は「お店屋」や「お客」役を交代し合って「お店ごっこ」で遊びます。

(幼稚園委員の皆様方、企画や準備、進行など、ありがとうございます)  
(19日当日、ご都合がつく保護者の皆様、ぜひご参加ください)

## ○1学期終業式(20日)(10:30降園)

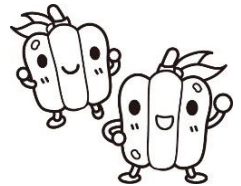
園長先生のお話を聞かせていただきます。

《お願い》



## ○夏野菜 植木鉢 持ち帰りについて

子ども達と保護者の皆様の愛情を受け、すくすく育った「夏野菜」を、7月14日、18日の個人懇談会の日に持ち帰っていただき、夏休みの間は、ご家庭で栽培していただきます。



(14日、18日でご都合悪い時は、20日の終業式の日までに持ち帰ってください)

(持ち帰りの際は、大きめのスーパー袋などを持参してください)

(詳しくは別紙でお知らせします)

## ○お弁当について

食中毒防止のため、おかずは十分に火の通ったものを、よく冷ましてから入れるようにしてください。

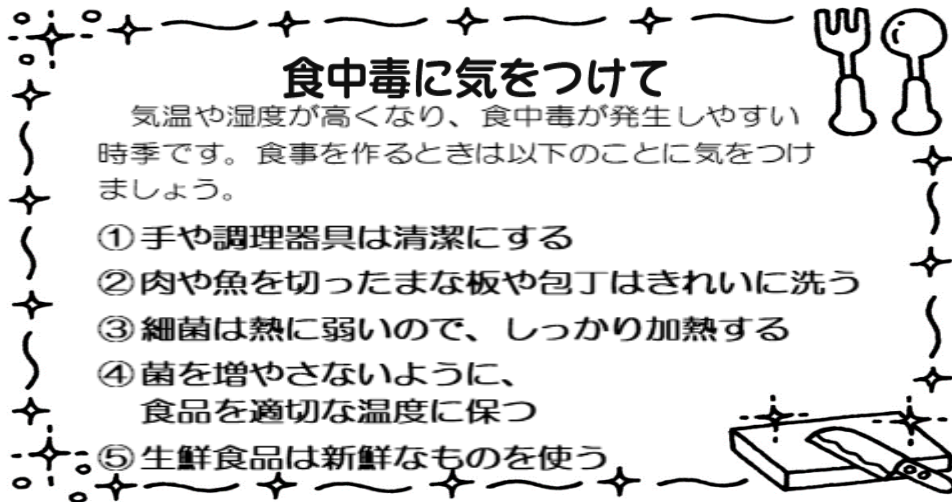
生野菜や果物は腐りやすい原因になりますので入れないでください。



**食中毒に気をつけて**

気温や湿度が高くなり、食中毒が発生しやすい  
 時季です。食事を作るときは以下のことに気をつけ  
 ましょう。

- ① 手や調理器具は清潔にする
- ② 肉や魚を切ったまな板や包丁はきれいに洗う
- ③ 細菌は熱に弱いので、しっかり加熱する
- ④ 菌を増やさないように、  
食品を適切な温度に保つ
- ⑤ 生鮮食品は新鮮なものを使う



○熱中症に気を付けましょう

夏の暑い日差しは、屋外で直接当たるだけでなく、室内でも高温になると体温調節ができなくなり、熱中症になることがあります。

外で遊ぶ時は、“時間を決める”・“帽子をかぶる”“水分補給をする”という約束を守り、熱中症にならないよう気を付けましょう。

○門の施錠について

不審者対策のため9時には門を閉めたいと思います。

できるだけ登園時間（8時30分～8時50分）に間に合うようにご協力をお願い致します。

ピンクの門が閉まっている場合は、黄色い門におまわり下さい。

インターフォンを押していただくと職員室へつながりますので、小さいドアを解錠させていただきます。アフターのお迎えも黄色い門からでお願いします。ご協力よろしくお願い致します。

※インターフォンは職員室にしか通じていません。

職員室が不在の時は申し訳ありませんが、聞こえません。

職員が移動する時には、電話（固定電話の子機）を持ち運んでいます。

インターフォンでつながらない時は、電話をかけてお知らせください。

申し訳ありませんが、活動中や作業中で、すぐに対応できない時もあります。その際は、何度か鳴らしたり、電話をかけたりしてください。

よろしくお願い致します。

○幼稚園への電話は、3コール目から電話音が鳴るように設定されています。  
長めにコールしてくださるとありがたいです。よろしくお願いします。

○七夕の笹飾りについて(7月4日(火)5日(水)の登園時  
または降園時)(玄関ホールで)



7月4日(火)5日(水)の登園時または降園時に、保護者の  
方とお子さんと一緒に、笹に飾りつけをお願いします。

玄関ホールに笹を置いておきますので、お子さんと一緒ににくくり付けてくださ  
い。短冊を2枚、26日(月)に持ち帰ります。

1枚は、お子さんの願いごとを、もう1枚は、ご家族の方の願いごとを記入し、  
4日または5日に持ってきてください。結び方も教えてあげてくださいね。

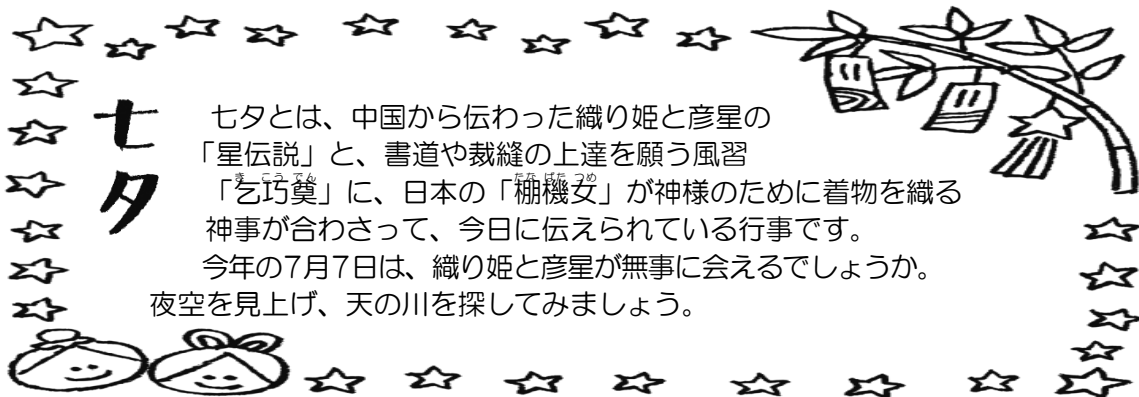
子ども達、保護者の方々の願いごとが届きますように！よろしくお願いします。

小学校1年生のおにいさん、おねえさんも…

- ① 笹飾りを作って、幼稚園にプレゼントしてくれる予定です！
- ② この保護者の方と持ち帰ってかく「願いごと」とは別に、園児の「願いごと」を短冊に  
かいてくれる予定です！



これらも、幼稚園の笹に飾らせてもらいます！(#^.^#)



七夕

七夕とは、中国から伝わった織り姫と彦星の  
「星伝説」と、書道や裁縫の上達を願う風習  
「乞巧奠」に、日本の「棚機女」が神様のために着物を織る  
神事が合わさって、今日に伝えられている行事です。  
今年の7月7日は、織り姫と彦星が無事に会えるでしょうか。  
夜空を見上げ、天の川を探してみましよう。

○8月分の諸費引落は、8月7日(月)です。

8月4日(金)までに、引き落としのご協力よろしくお願いします。

○夏休みは7月21日(金)～8月24日(木)です。

夏休み中のアフタースクール日利用の予約は電話でも結構です。

○8月14日(月)と15日(火)は、学校園閉庁日で、幼稚園はお休みです。

アフタースクールも、この二日間はお休みとなります。



## ○登園時間、降園時間の変更について

行事や、職員研修などで、登園時間、降園時間の変更が多く、申し訳ありません。  
(別紙「7月の予定」にも書いています。ご確認ください)

- ◎7月 3日(月) 8:30~8:40登園(武田先生のお話会)  
14:30降園(7/13と振替)
- ◎7月 5日(水) 8:30~8:40登園(英語で遊ぼう)
- ◎7月 6日(木) 11:40降園(6/21と振替)(七夕音楽会)
- ◎7月10日(月) 8:20~8:30登園(プール)  
14:30降園(7/13と振替)
- ◎7月11日(火) 8:20~8:30登園(プール)
- ◎7月12日(水) この日にプールになった時 8:20~8:30登園
- ◎7月13日(木) 13:00降園(職員研修のため)
- ◎7月14日(金) 11:40降園(個人懇談会)
- ◎7月18日(火) 11:40降園(個人懇談会)
- ◎7月20日(木) 10:30降園(1学期終業式)



7月うまれの  
おともだち



お誕生日  
おめでとう!

5歳になりました♪

