

おねがい

- ◎必ず保護者同伴でお越しください。
- ◎お子様の体調を確認の上、お越しください。
- ◎時間は10:30~11:30です。
- ◎雨天時も行っています。(室内遊び)
- ◎保護者の方の責任のもとで楽しく遊んでいただき、怪我のないように気をつけてください。
- ◎着替え、お茶は各自でご用意ください。
- ◎申し込みは不要です。お気軽にお越しください。
- ◎子育てのことでご相談がありましたら、遠慮なくお話しください。
- ◎岸和田市に午前7時現在「特別警報」や「暴風警報」が発令された場合や感染症の影響により、ぴよちゃん広場・ちゅーりっぷ広場を急遽中止する場合があります。その際は、ホームページでお知らせしますのでご確認ください。
- ◎傷害保険代として年間1人100円必要です。一度お支払いいただくと、市内公立幼稚園共通でご利用いただけます。

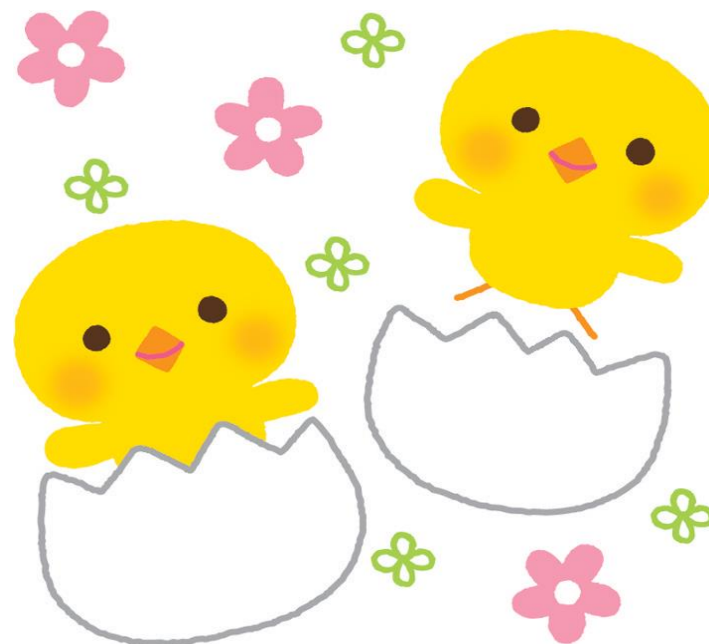
岸和田市立修斉幼稚園
岸和田市土生滝町 1310
電話072-428-5329

傷害保険 加入済み

印

令和5年度

ぴよちゃんひろば しゅっせきのーと



ようちえん

なまえ

月	4月	5月	6月	7月	8月	9月	10月	11月	12月	1月	2月	3月
日	27日	11日	1日	6日	3日	7日	5日	2日	7日	11日	1日	7日
保護者	. °C	. °C	. °C	. °C	. °C	. °C	. °C	. °C	. °C	. °C	. °C	. °C
子ども	. °C	. °C	. °C	. °C	. °C	. °C	. °C	. °C	. °C	. °C	. °C	. °C
シール												
日		18日	8日	13日	10日	14日	12日	9日	14日	18日	8日	14日
保護者	. °C	. °C	. °C	. °C	. °C	. °C	. °C	. °C	. °C	. °C	. °C	. °C
子ども	. °C	. °C	. °C	. °C	. °C	. °C	. °C	. °C	. °C	. °C	. °C	. °C
シール												
日		25日	15日	20日	17日	21日	26日	16日	21日	25日	15日	21日
保護者	. °C	. °C	. °C	. °C	. °C	. °C	. °C	. °C	. °C	. °C	. °C	. °C
子ども	. °C	. °C	. °C	. °C	. °C	. °C	. °C	. °C	. °C	. °C	. °C	. °C
シール												
日			22日	27日	24日	28日		30日	28日		22日	28日
保護者	. °C	. °C	. °C	. °C	. °C	. °C	. °C	. °C	. °C	. °C	. °C	. °C
子ども	. °C	. °C	. °C	. °C	. °C	. °C	. °C	. °C	. °C	. °C	. °C	. °C
シール												
日			29日		31日						29日	
保護者	. °C	. °C	. °C	. °C	. °C	. °C	. °C	. °C	. °C	. °C	. °C	. °C
子ども	. °C	. °C	. °C	. °C	. °C	. °C	. °C	. °C	. °C	. °C	. °C	. °C
シール	