

令和 2年4月14日

保護者の皆様

岸和田市立太田幼稚園

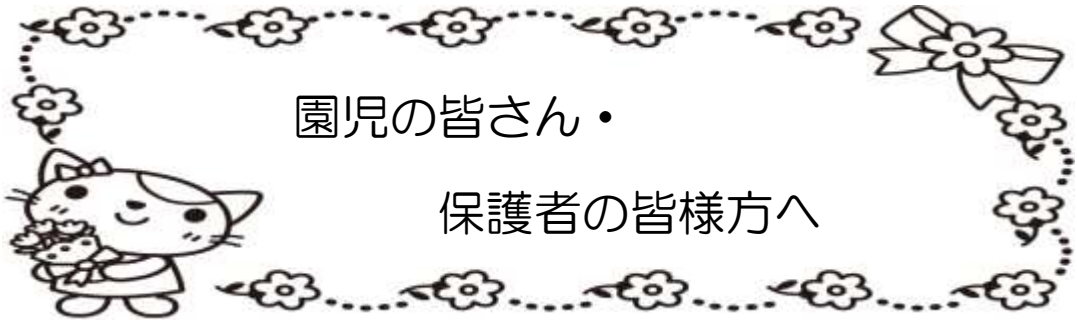


## 岸和田市立太田幼稚園

岸和田市畑町3丁目12番2号

TEL (072) 427-888





園児の皆さん・

保護者の皆様方へ

コロナウイルス感染症の対策を受けて、4月8日に入園式、始業式が一時、中止となり、園児の皆さん、保護者の皆様方には、ご迷惑をおかけしています。子ども達が安心して登園できる日がくることを、職員一同心より願っています。

令和2年度は、28名でのスタートです。楽しい幼稚園生活が始まりますが、健康でたくましく心豊かな子どもの育成をめざして幼稚園生活を進めたいと考えています。

ご家族のあたたかい愛情とご支援のもとに、私達職員一同、精一杯取り組んでいきますので、どうぞよろしくお願ひします。

岸和田市立太田幼稚園

職員一同

## 本園の教育目標

◎豊かな心を持ち、自ら進んで行動する子どもを育てる。

- ・元気のある子（健康で明るく活動できる子）
- ・思いやりのある子（人も自分も大切にし、仲良くできる子）
- ・やる気のある子（意欲的で粘り強く、物事に取り組める子）

## 教育時間

\*午前保育（水）・・・・・・・・・・8：30～11：40

\*午後保育（月・火・木・金）・・・・8：30～14：00

（8：15～8：30にできれば登園お願ひします）

○行事などにより変更する場合があります。

## 式・創立記念日・休日

(コロナウイルス感染症の状況等で変更の可能性もあります)

入園式、始業式・・・5月7日(木)(担任・職員発表、年度当初書類配布等)

年長児修了式・・・3月19日(金)

運動会・・・11月15日(日)(11月16日(月)が振替休日)

創立記念日・・・3月8日(月)

休日・・・土曜日、日曜日、祝日

幼稚園閉庁日・・・8月13日(木)・8月14日(金)

振替休日・・・環境整備日の振替休日(環境整備は、8月の土日に予定)

\*5月7日以降の幼稚園行事についてですが、行事の有無、日程の変更などの見直しを行っているところです。

当初、6月7日(日)に予定とさせていただいておりました運動会につきましても、新型コロナウイルスの感染拡大が増加している中、また園医の健診が現状実施できないこともあり、安全面を考慮し、6月上旬での実施は困難と判断しましたので、11月15日(日)に延期させていただきます。

また、その他の幼稚園行事につきましても、現在流動的なものもありますので、日程については調整しているところです。このような変更により、園児、保護者の皆様には、ご迷惑をおかけいたしますが、諸般の事情に鑑み、ご理解いただきますようお願いいたします。

幼稚園としましても、一日も早く新型コロナウイルス感染拡大が収束することと、皆様のご健康をお祈りしております。

### 現時点で変更する幼稚園行事

- ・4月23日 PTA紙上総会 (詳細は後日案内します。)
- ・11月15日(日) 運動会

## 連絡事項

### 1. 入園式について(5月7日に幼稚園が再開された時)

日時・・・5月7日(木) 9時30分受付、10時開式

\*保護者様は各家庭2名までの参加、保護者様も園児もマスク着用、風邪症状のある際は参加をご遠慮願います。玄関での消毒のご協力、また持ち物など、前回のお知らせと変更はありません。

### 2. 始業式について(5月7日に幼稚園が再開された時)

日時・・・5月7日(木)

8時15分から8時30分登園、9時30分降園

\*送迎時の保護者様も、園児もマスク着用。玄関での消毒のご協力、風邪症状のある際は参加をご遠慮願います。また持ち物など、前回のお知らせと変更はありません。

**※入園式、始業式については、現段階の予定です。コロナウイルス感染症などの状況で急な変更もありますので、その際は、早めにご連絡させていただきます。**

### 3. 出席ノートについて

- 出席ノートは、いつもカバンの中に入れてください。
- 毎日シールを貼りますので降園後、確認してください。
- 手紙類は、「おたよりホルダー」(B5サイズのクリアホルダー)にはさんで持ち帰ります。  
手紙がある日のみ、おたよりホルダーを持ち帰ります。手紙がない日は、おたよりホルダーは幼稚園で預からせていただきます。

### 4. 登園時刻について

- 8時15分～8時30分の間に登園してください。
- 上記以外の時刻に来園される場合は、インターホンでよびだしてください。ご協力をよろしくお願いいたします。
- お子さんの安全を保障するため閉門は降園時刻の30分後としています。

## 5. ★4月分<sup>1</sup>の材料費等の諸費の徴収について

「材料費」「行事費」「PTA 会費」「月刊絵本代」「アルバム代」を、毎月徴収させていただきます。（令和元年10月より、幼稚園にかかる費用のうち、3歳児から5歳児の児童の「保育料」が無償化されました。）  
4月分は銀行からの引き落としができませんので、現金で徴収させていただきました。ありがとうございました。

(4歳児)		(5歳児)	
材料費	700円	材料費	700円
行事費	700円	行事費	700円
アルバム代	750円	アルバム代	750円
絵本代	440円	絵本代	440円
((PTA会費)	300円← 4月は不要・5月に2か月分徴収→	((PTA会費)	300円)
(4月分)	2,590円	(4月分)	2,590円
(5月分)	3,190円+10円	(5月分)	3,190円+10円

\*今年度は、絵本代は、4、5歳児とも同額です。

## ★5月分<sup>2</sup>の材料費等諸費の徴収について

4歳児は3,190円（PTA 会費2か月分含）+10円を、  
5歳児は3,190円（PTA 会費2か月分含）+10円を、  
徴収させていただきます。

※銀行の引き落としは、5月からになります。5月に限り銀行の手続き上、  
引落日が5月13日（水）になりますので、それまでにご入金しておいて下さい。  
引き落としの際に、手数料10円が必要になります。

※6月からは毎月4日の引落となりますので、前日までにご入金しておいてください。  
(6月分～)(4歳児・5歳児とも)2,890円+10円を、徴収させていただきます。

- ・令和元年10月より、幼稚園にかかる費用のうち、3歳児から5歳児の児童の「保育料」が無償化されました。
- ・材料費等の諸費は、必要な金額を12か月で等分していますので、今回のように臨時休園となる4月分も、納入をお願いします。
- ・生活保護を受けている方は、入園準備金を受けることができます。申請手続きが必要となりますので、園までお申し出ください。

6. 誕生会について（10：30～11：15くらい）（遊戯室にて）  
毎月、その月の誕生児をお祝いします。  
せっかくの機会なので、お家でも赤ちゃんの時の様子を話してあげてください。

※**3歳くらいまでの写真1枚と、園からお渡しする「誕生カード」にお子様へのメッセージをかいていただいたものを、お知らせする日までに提出してください。**

また、誕生会の当日誕生児の保護者の方にも参加していただき、書いていただいたメッセージを読んでいただきます。誕生月にはお心積もりをしておいてください。（前月終わりから、月初めの間くらいにお渡しする予定です）

4月生まれの方の誕生会は、5月に、5月生まれのお友達と一緒にを行う予定です。よろしくお願いします。

7. 幼稚園委員会には、選出された幼稚園委員さん（6名）のみ出席していただきます。

（案内状を入れた封筒をお渡ししますので、裏面に出席をご記入のうえ、次の日に園にお返しください。）

4月27日に予定していましたが、第1回幼稚園委員会は、申し訳ありませんが中止とさせていただきます。

また5月のこどもの日の集い（保育参観）で幼稚園委員の方々のご紹介をする予定でしたが、中止とさせていただきます。（こどもの日の集いの保育参観も、中止とさせていただきます。）

今年度、幼稚園委員の方々のご紹介は、お手紙での紹介と替えさせていただきます。ご理解よろしくお願ひいたします。

8. 降園指導について

例年は5月から降園指導を行っていましたが、今年度は6月から、毎月1回行う予定にしています。6月と7月は、5歳児のみの降園指導、4歳児は2学期から、保護者と園児と一緒に並んで帰ります。（詳しくは後日お知らせします）

（4歳児にまずは幼稚園に慣れ親しんでもらいたいという思いで、4歳児は、2学期からの降園指導にさせていただきます。）

（雨天の日は、中止とさせていただきます。）

9. 送り迎えについて

※4歳児、5歳児とも、毎日園までの送り迎えをお願いします。

※当分の間（5月下旬くらいまで）は、玄関内で降園します。

お迎えは、玄関前付近でお待ちください。

（園生活に慣れるまでは、4歳児から順に降園させていただきます。）

（慣れてきた5月下旬くらいから、玄関扉を少し出たあたりに、並んでの降園となります。）

また雨の日は、玄関内で降園します。

## 10. 園庭開放について

お迎えの後、園庭で遊んでいただくのはよいのですが、学校は授業中ですので、30分以内でお願いします。

（午後保育日：14時30分頃まで）（午前保育日：12時10分頃まで）  
また園児が行事や活動などで疲れている日や、職員研修の日、園庭の状態がよくない日などは、園庭で遊べない日もあります。

園庭で遊ぶ際は、保護者の方の責任と見守りのもとに、危険防止のために、お子さんから目を離さないようにしてください。

また、小学校の運動場には行かないようにしてください。

令和2年度の園庭開放開始日は、後日連絡させていただきます。

コロナウイルス感染症の状況で、しばらく園庭開放が中止の可能性もあります。その際は、お伝えさせていただきます。

## 11. 太田幼稚園ホームページについて

本園の紹介や幼稚園行事、幼稚園での子どもたちや教育活動の様子を写真などを通じ、情報発信しております。その際、子どもたちの写真と個人を特定する名前などの同時掲載はしないなど個人情報や人権にかかわる記載について、十分配慮して掲載しています。



また、現在ホームページでは、日々変わるコロナ対策を受けて、大切な情報を公開させていただきます。ご理解、ご協力をお願いします。

## 12. 携帯メールサービスについて



本園、緊急携帯メールは、平成29年度より携帯メールサービス「ミマモルメ」を利用しています。緊急メールサービスは、幼稚園から保護者の方へ、緊急時の対応のために携帯電話等のメールによる情報発信をおこなっております。登録にご理解・ご協力よろしくお願ひいたします。また、携帯電話等の機種変更及びメールアドレスを変更された場合は再登録が必要ですので再登録手続きをお願いします。登録には、ご家庭ごとのID票が必要です。ご不明な点は「ミマモルメ」<tel:0570-081-300> 携帯からは06-6734-6900までお申し出ください。

## 13. その他

- コロナウイルス感染症が流行していることから、毎日「マスク」を持たせて下さい。また毎朝検温、風邪症状がないかの確認をよろしくお願ひします。また「タオル」は当面使用しませんので、タオルは持ってきていただくなくて結構です。（詳しくは、5月7日にお話させていただきます。）代わりに、毎日、ポケットに「ハンカチ」を持たせて下さい。
  - 月末には、出欠状況等を統計しますので出席ノートを預かります。
  - 5月7日にお渡しする花形の名札の裏と出席ノートに保護者氏名、住所等を書き込んで下さい。
- ※車でのご来園は、くれぐれもご遠慮ください。
- ※自転車でお越しの方は、門をくぐられた桜並木のアスファルトの所に並べて置いてください。子どもの安全上、門の付近には駐輪しないようにお願ひします。（校内・園内では、自転車からおりて、手で押して出入りをお願ひします。）



### おねがいします

- ★毎日、笑顔で送り、笑顔で迎えるようにし、園での様子は、さりげなく聞くようにしてください。無理に聞かないようにしましょう。
- ★毎週金曜日に、上靴・カラー帽子を持って帰りますので、きれいに洗って月曜日に持たせてください。  
(5月当初タオルは使いませんが、使い出した際は、タオルは毎日持って帰ります。)
- ★安全対策としまして、園児が登園後、門を施錠します。お子様の様子が気になるかとは思いますが、速やかにお帰り下さいますよう、ご協力をお願いします。
- ★様々な検診を予定しています。お子様の様子を書いていただく用紙を事前にお渡しします。記入していただき幼稚園まで提出をお願いします。

新年度が始まりましたが、まだまだ新型コロナウイルスの感染被害が進んでいます。

本園ホームページには、「新型コロナに関する情報」をUPして、保護者の皆さまに情報を提供しています。

20秒以上の手洗い・うがいをしっかりして、基本的な生活習慣やバランスのとれた食事・睡眠そして適度な運動を心がけ、安心・安全な居場所をつくっていただくことで、余計な感染は阻止できると考えます。あらためて、子どもたちにも「不要不急の外出」をしないさせない工夫をご家庭でも行うようお願い申し上げます。

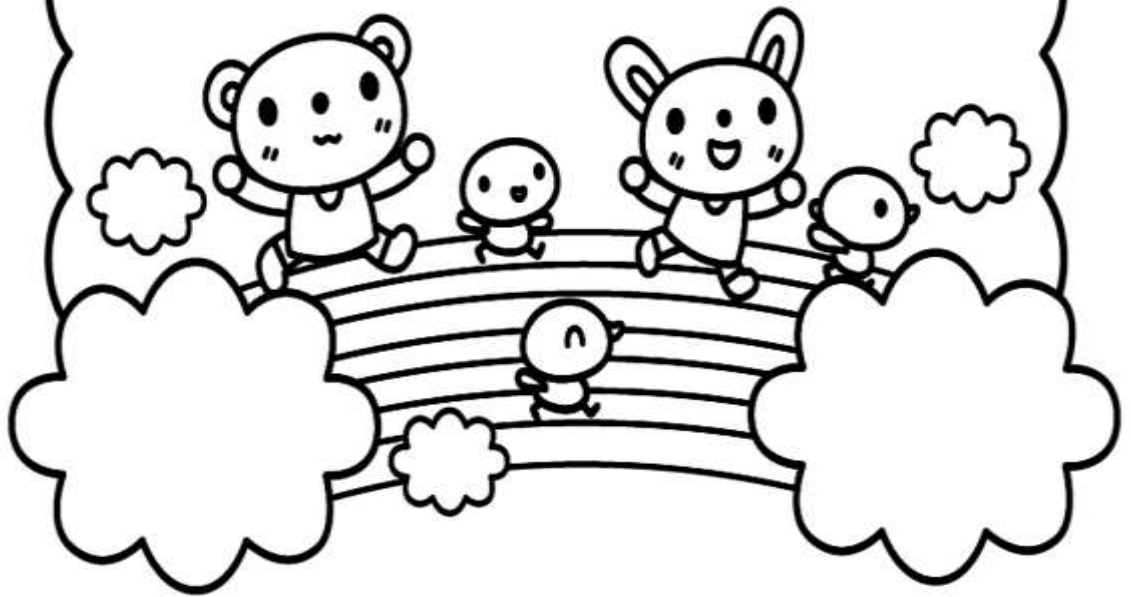
**4 月生まれのおともだち**

**おたんじょうび**

**おめでとうございませす！**

**こうざき たいようさん**

**(6さい)**



車にきをつけて  
あるこうね。  
お家の人と一緒に  
歩こうね。



自分の荷物は  
自分でもてるよう  
にがんばるよ！